

Inwestycje drogowe i e-myto

Nowe warstwy na Emapa.pl

AUTOR: **MARCIN MAROSZEK**

Wszystkie inwestycje drogowe zostały posegregowane przy uwzględnieniu dwóch parametrów: kategoria drogi oraz etap realizacji budowy. Poszczególne kategorie wyróżniono kolorami: autostrady – kolor czerwony, drogi ekspresowe – kolor niebieski, pozostałe drogi – kolor zielony, a etapy realizacji stylem linii. Inwestycje drogowe uwzględniają podział na pięć etapów realizacji:

1. Drogi planowane – proces przygotowawczy obejmujący m.in. przygotowanie dokumentacji technicznej oraz uzyskanie niezbędnych pozwoleń i uzgodnień.
2. Decyzja środowiskowa – wydanie decyzji o środowiskowych uwarunkowaniach będącej zgodą na realizację przedsięwzięcia.
3. Przetarg – faza obejmująca ogłoszenie kolejnych etapów przetargu, wysyłanie zaproszeń do składania ofert cenowych, oczekiwanie na złożenie ofert, rozstrzygnięcie przetargu.
4. Projekt + budowa – etapy obejmujące kolejne (zbliżone do siebie) postępy w pracach projektowych i budowlanych.
5. Drogi istniejące – kategoria obrazująca wszystkie i odcinki dróg

Spółka Emapa wyposażyła swój portal mapowy Emapa.pl w kolejną warstwę danych – inwestycje drogowe. Inwestycje drogowe to warstwa szczegółowych informacji o sieci dróg, jaka docelowo będzie istnieć w Polsce, prezentująca dane o etapach budowy poszczególnych odcinków. Została ona stworzona celem precyzyjnej wizualizacji postępu prac inwestycyjnych w obrębie każdej z kategorii dróg: autostrad, dróg ekspresowych i pozostałych dróg krajowych na terenie całego kraju.

z zaplanowanych inwestycji oddane już do ruchu.

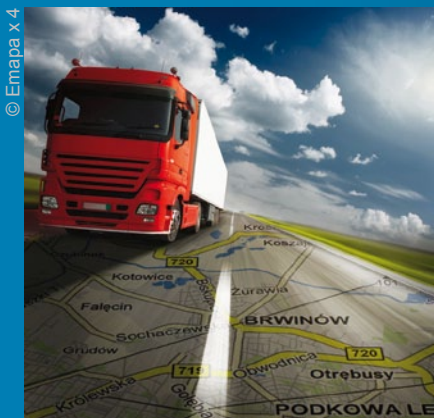
Dzięki takiej wizualizacji szybki rzut oka na mapę pozwoli zorientować się w planach i postępach prac nad rozbudową infrastruktury drogowej w Polsce. Jeśli zaś niezbędne są dodatkowe informacje, wystarczy kliknąć na wybrany odcinek, a wyświetli się okno zawierające szczegółowe dane takie, jak: kategoria i numer drogi (np. droga ekspresowa S14), nazwa (np. obwodnica Pabianic), etap budowy (np. w budowie/projekt+budowa), planowana data ukończenia prac (np. 2011-11). Jak aktywować warstwę Inwestycje drogowe? Nic prostszego. Na portalu Emapa.pl wystarczy wybrać opcję „Więcej” (prawy górny róg mapy) i zaznaczyć tam opcję „Inwestycje drogowe”. Warstwa automa-

tycznie pojawi się na mapie wraz z legendą, która w razie problemów posłuży jako wsparcie i wyjaśni wizualizację poszczególnych inwestycji.

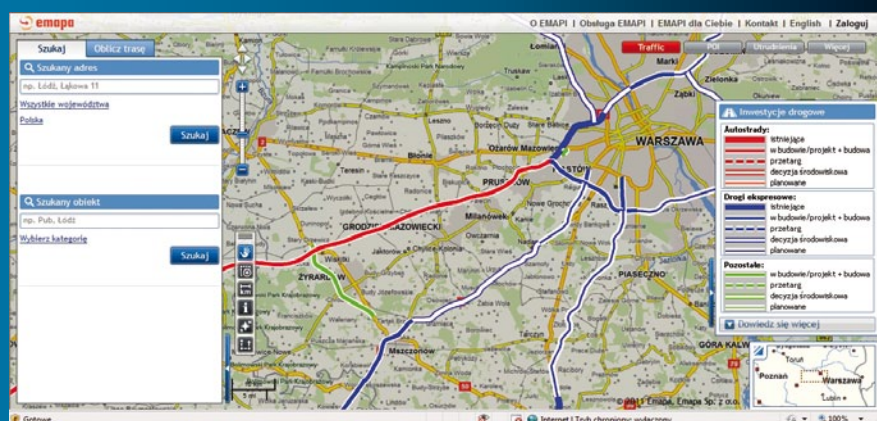
System Poboru Opłat

Inwestycje drogowe są tylko jedną z nowości opracowanych przez Spółkę Emapa w ostatnim czasie. Od lipca obowiązuje w Polsce Elektroniczny System Poboru Opłat Drogowych, czyli tzw. e-myto. W związku z tym wszystkie przedsiębiorstwa posiadające flotę pojazdów ciężarowych stoją przed wyzwaniem, jak zoptymalizować planowanie tras i zleceń transportowych, uwzględniając koszty związane z e-mytem.

Proste kalkulatory dostępne na kilku witrynach internetowych mogą służyć jedynie jako ogólny zarys kosztów i nie mają



System Poboru Opłat Drogowych stał się wyzwaniem dla optymalizacji kosztów transportu.



Wizualizacja pozwoli zorientować się w postępach prac nad rozbudową infrastruktury drogowej.



Inwestycje drogowe są tylko jedną z nowości opracowanych przez Spółkę Emapa w ostatnim czasie.



Właściciele i managerowie flot transportowych będą dokładnie wiedzieli, czy przejazd będzie się opłacał.

zastosowania w kompleksowym zarządzaniu flotą. Odpowiedzią na potrzeby firm transportowych, planistów i dystrybutorów jest natomiast oferta Emapy. Takie rozwiązania Spółki, jak seria aplikacji Emapa Transport, serwer map MapCenter czy technologia webowa EMAPI to obecnie jedne z najbardziej rozpoznawalnych i cenionych na rynku rozwiązań w swojej kategorii. Pozycja Emapy w tym segmencie zapewne jeszcze się umocni po wzbogaceniu ich o poszukiwany przez setki firm moduł e-myto.

Możliwości e-myto

Wśród podstawowych możliwości dostępnych dzięki tej nowo dodanej funkcjonalności znajduje się m.in. obliczanie kosztów trasy z uwzględnieniem aktualnych opłat

drogowych, prezentacja trasy na mapie z zaznaczeniem odcinków, na których pobierane są opłaty, wytyczanie trasy alternatywnej – omijającej drogi, na których pobierane jest e-myto, konfiguracja parametrów pojazdu (np. gabarytów, emisji spalin) czy generowanie szczegółowego raportu trasy uwzględniającego wysokość opłat drogowych i kosztów eksploatacji pojazdu. Co istotne, każde rozwiązanie wzbogacone o e-myto wyposażone zostało również w najnowsze dane mapowe (czerwiec 2011), uwzględniające wszystkie nowo oddane odcinki dróg w Polsce. Ponadto, produkty te oferują tradycyjnie szeroki wachlarz innych funkcji i możliwości, niezbędnych w zarządzaniu flotą transportową. Dzięki możliwościom oferowanym przez rozwiązania Emapy, właściciele

i managerowie flot transportowych będą dokładnie wiedzieli, ile wyniesie opłata drogowa za przejazd daną trasą, jakie będą całkowite koszty tej trasy, czy można wytyczyć inną trasę i czy przejazd nią będzie się opłacał (jaki będzie jego czas i koszt w porównaniu z trasą wyznaczoną po drogach płatnych). Możliwość konfiguracji każdego z pojazdów (dopasowania gabarytów czy emisji spalin) gwarantuje, że wytyczone trasy i obliczone koszty będą zbliżone z tymi naliczonymi przez Elektroniczny System Poboru Opłat Drogowych. W efekcie moduł e-myto udostępniony przez Emapę pozwoli na efektywniejszą realizację wszystkich zadań związanych z zarządzaniem flotą transportową przy uwzględnieniu nowo wprowadzanych opłat drogowych. ▣

Revit 2012

Polska wersja

Autodesk wprowadził na rynek polskie wersje najnowszych rozwiązań dla architektury i budownictwa: Autodesk Revit Architecture i Autodesk Revit Structure. Rozwiązania te wspierają proces projektowania i realizacji budynków zgodnie z koncepcją Modelowania Informacji o Budynku (BIM). BIM to proces, który pozwala wykorzystywać zawarte w modelu informacje do projektowania, wizualizacji, analiz i symulacji przebiegu projektu. Według Przemysława Nogaj, AEC channel managera w firmie Autodesk, polskie pracownie coraz bardziej przekonują się do nowej koncepcji projektowania. Szczególnie ważne z punktu widzenia polskich firm są możliwości zwiększenia efektywności w obszarze współpracy międzybranżowej, na styku architektury, konstrukcji i instalacji. Najnowsze wersje

rozwiązań dla architektury i budownictwa wspomagają ten proces w jeszcze większym stopniu. Ponadto rozszerzenie o nowe narzędzie do edycji chmur punktów (point cloud tool) umożliwi bezpośrednie wykorzystanie plików pochodzących ze skanerów laserowych. Programy Revit Architecture 2012 oraz Revit Structure 2012 oferują też nowe

NEWS



© Autodesk

narzędzie do modelowania pomagające lepiej zobrazować proces budowy w oparciu o modele projektowe. Ulepszone koncepcyjne narzędzia analizy energetycznej w programie Revit Architecture 2012 ułatwiają podejmowanie trafnych decyzji na wczesnym etapie procesu projektowania.