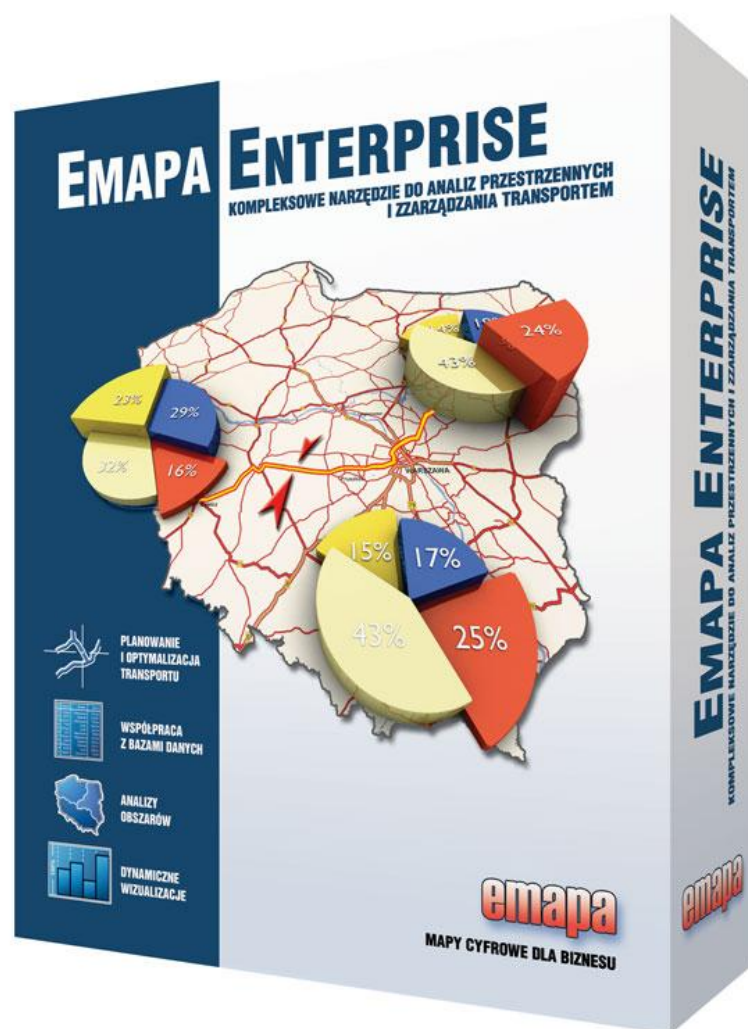


Emapa Enterprise

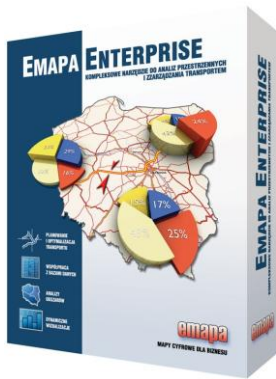


Opis produktu

Spis treści:

1.	Opis produktu	3
1.1	Korzyści związane z posiadaniem aplikacji.....	3
2.	Zastosowania	4
3.	Moduły funkcjonalne.....	5
4.	Zasoby mapowe	6
5.	Przykładowe zrzuty programu	7

1. Opis produktu



Emapa Enterprise to system informacji przestrzennej w komputerze, potrafiący automatycznie uporządkować dane geograficzne, umieszczając je na mapie. Ułatwia to analizę ich położenia i poznanie zależności między nimi. **Emapa Enterprise** zawiera w jednej aplikacji mapę cyfrową i narzędzia do: pracy z bazą danych, analizy danych liczbowych na mapie, obliczania optymalnych tras. Czynności dotąd wykonywane przez użytkownika ręcznie: nanoszenie sygnatur obiektów na mapę, tworzenie map tematycznych, optymalizacja kolejności punktów trasy, wybór najlepszej trasy, zostały zautomatyzowane i są realizowane przez odpowiednie funkcje oprogramowania.

Emapa Enterprise może współpracować z MapCenter. Dzięki temu zgeokodowane przy użyciu **Emapa Enterprise** bazy danych mogą być udostępniane w sieci.

1.1 Korzyści związane z posiadaniem aplikacji

Emapa Enterprise oferuje Ci szereg wymiernych korzyści:

- **wizualizację danych** - poprzez umieszczenie wszystkich informacji na mapie zyskujesz nową wiedzę, dzięki której możesz spojrzeć na prowadzoną przez Ciebie działalność z szerszej perspektywy i skuteczniej zarządzać wszelkimi działaniami biznesowymi;
- **uwzględnienie danych demograficznych** - dane o zaludnieniu i bezrobociu itp. (pochodzące z GUS) pozwalają na efektywniejsze planowanie działań;
- **efektywną rejonizację sprzedaży** - dzięki czytelnemu podziałowi na oddziały i regiony działalności przyporządkowane określonym pracownikom zoptymalizujesz swoje działania, zwiększysz efektywność swych pracowników;
- **klarowną bazę do wnikliwych analiz** - wizualizowane dane o wysokości sprzedaży w danym oddziale z uwzględnieniem innych informacji (np. liczba zatrudnionych pracowników, dane demograficzne regionu czy wszystkie inne istotne dla firmy dane dające się przedstawić w postaci liczbowej) pozwolą Ci na bieżące monitorowanie rentowności przedsiębiorstwa lub oddziału, jak również na planowanie działań długookresowych;
- **optymalizację zarządzania** - dogłębna wiedza o Tobie i Twojej konkurencji uzyskana

dzięki analizom przestrzennym i porównawczym podniesie efektywność zarządzania całokształtem Twoich działań biznesowych i zoptymalizuje proces dystrybucji oraz sprzedaży. Przełoży się to bezpośrednio na wymierne efekty w postaci oszczędności i maksymalizacji zysków;

- **wytyczanie i optymalizację tras** - optymalizacja tras to rozwiązanie problemu wytyczania trasy najkrótszej, najszybszej lub najtańszej, ale także optymalizacja kolejności odwiedzanych obiektów, wyznaczanie tras wielodniowych czy uwzględnianie aktualnych remontów dróg, objazdów i innych utrudnień.
- **uwzględnienie e-myta** - dzięki nowo stworzonemu modułowi obliczysz koszty związane z e-mytem na polskich drogach, zwizualizujesz odcinki trasy, na których pobierane jest e-myto, jak również wytyczysz trasy je omijające;
- **precyzyjne zarządzanie flotą pojazdów** - możliwość dodania lub stworzenia bazy pojazdów i kierowców (jak również ich monitorowania) oraz ewidencja tras pozwalają w prosty, kompleksowy i efektywny sposób zarządzać flotą firmową;
- **omijanie remontów dróg**: baza aktualnych utrudnień w ruchu pobierana na bieżąco z naszego serwera sprawi, że program wytyczając trasę przejazdu uwzględni obciążenie dróg remontami;
- **trasy dla pojazdów ciężarowych**: zyskasz pewność, że wytyczona trasa uwzględni restrykcje dla transportu ciężarowego, dzięki zawartym w programie informacjom o wysokości wiaduktów i nośności dróg;

2. Zastosowania

Unikalne połączenie mapy i funkcji bazodanowych oferowana przez aplikację **Emapa Enterprise** pozwala na przedstawienie na mapie dowolnych obiektów z adresowych baz danych działających już w firmie. Dzięki takiej wizualizacji możliwe jest wyodrębnienie obszarów, na których działania firmy wymagają intensyfikacji i takie, w których można je osłabić. Oszczędza to czas pracy i zaangażowane środki. Mając rozkład obiektów w terenie oraz możliwość wytyczania optymalnych tras i zarządzania flotą pojazdów można:

- planować położenie nowych placówek (np.: magazynów, centrów dystrybucji);
- analizować i modyfikować lokalizację już istniejących placówek;
- analizować lokalizację placówki pod względem jej usytuowania demograficznego (np. uzależniając ją od liczby potencjalnych klientów);
- efektywnie zarządzać siecią sprzedaży bezpośredniej (np. kontrola kosztów

handlowców zarówno przychodowa jak i kosztowa);

- optymalizować działania sprzedażowo-promocyjne (np. nakłady na reklamę vs zwiększenie obrotu);
- minimalizować koszty dotarcia do klienta (np. poprzez optymalizację trasy przejazdu);
- minimalizować koszty transportu (np. poprzez optymalizację czasu, uwzględnianie restrykcji i utrudnień w ruchu czy omijanie dróg z e-mytem);

3. Moduły funkcjonalne

Program **Emapa Enterprise** zawiera następujące moduły funkcjonalne:

- **Import baz danych:** automatyczne pobranie danych z dowolnie obszernego zbioru.
- **Automatyczne geokodowanie:** szybkie nanoszenie na mapę obiektów na podstawie danych adresowych.
- **Automatyczna aktualizacja:** zmiany w zewnętrznej, źródłowej bazie danych mogą być automatycznie uwzględniane w bazie programu.
- **Optymalizacja transportu:** optymalna kolejność odwiedzanych obiektów, trasa najkrótsza, najszybsza, najtańsza.
- **Wyszukiwanie przestrzenne:** zaawansowane filtry umożliwiające szybkie wyszukanie interesujących nas obiektów w danym promieniu lub obszarze - także **w korytarzu trasy**.
- **Mapy tematyczne:** wykresy (kołowe lub słupkowe), zmiana wielkości sygnatur czy koloru wypełnienia ułatwiają obrazowanie i porównywanie danych.
- **Własne warstwy informacji:** możliwość rysowania linii i wielokątów pozwala na nanoszenie na mapę własnych warstw informacji (np. obszar działania firmy).
- **Ewidencja pojazdów, kierowców i tras:** przypisanie danemu kierowcy i pojazdowi określonych parametrów (rodzaj i ilość spalnego paliwa, dostępność różnych typów dróg) pozwala efektywniej planować trasy i kontrolować koszty podróży; możliwość utworzenia własnego zbioru tras przejechanych/wytyczonych i ich analiz.

- **Utrudnienia:** baza restrykcji drogowych (np. wysokość wiaduktów, nośność dróg) oraz definiowanie własnych utrudnień w ruchu w postaci punktów lub obszarów. Utrudnienia mają następujące właściwości: nieprzejezdne, ruch wahadłowy, maksymalna masa, szerokość, wysokość, prędkość, dodatkowy koszt, dodatkowy czas.
- **Utrudnienia on-line:** import aktualnych utrudnień w ruchu dla terenu Polski z serwera utrudnień Spółki Emapa. Utrudnienia dostarczane przez GDDKiA.
- **E-myto:** obliczanie kosztów związanych z e-mytem na polskich drogach, wytyczanie tras omijających e-myto, generowanie szczegółowych raportów, wizualizacja na mapie odcinków tras, na których pobierane jest e-myto.

4. Zasoby mapowe

Aplikacja **Emapa Enterprise** jest wyposażona w bardzo dokładną mapę Polski (MapSet Polska) oraz przejazdową mapę Europy (MapSet Europa).

Zawartość danych:

- sieć drogowa, osadnicza i kolejowa,
- lasy, tereny zielone, parki narodowe, rzeki i jeziora,
- podział administracyjny (województwa, powiaty, gminy),
- kody pocztowe.

Zakres i szczegółowość danych:

a) MapSet Polska:

- 100% pokrycia,
- 5416 planów miejscowości,
- szczegółowe plany wszystkich miast,
- 70 343 miejscowości,

- kompletna sieć drogowa wraz z kierunkowością,
- kompletna baza kodów pocztowych.

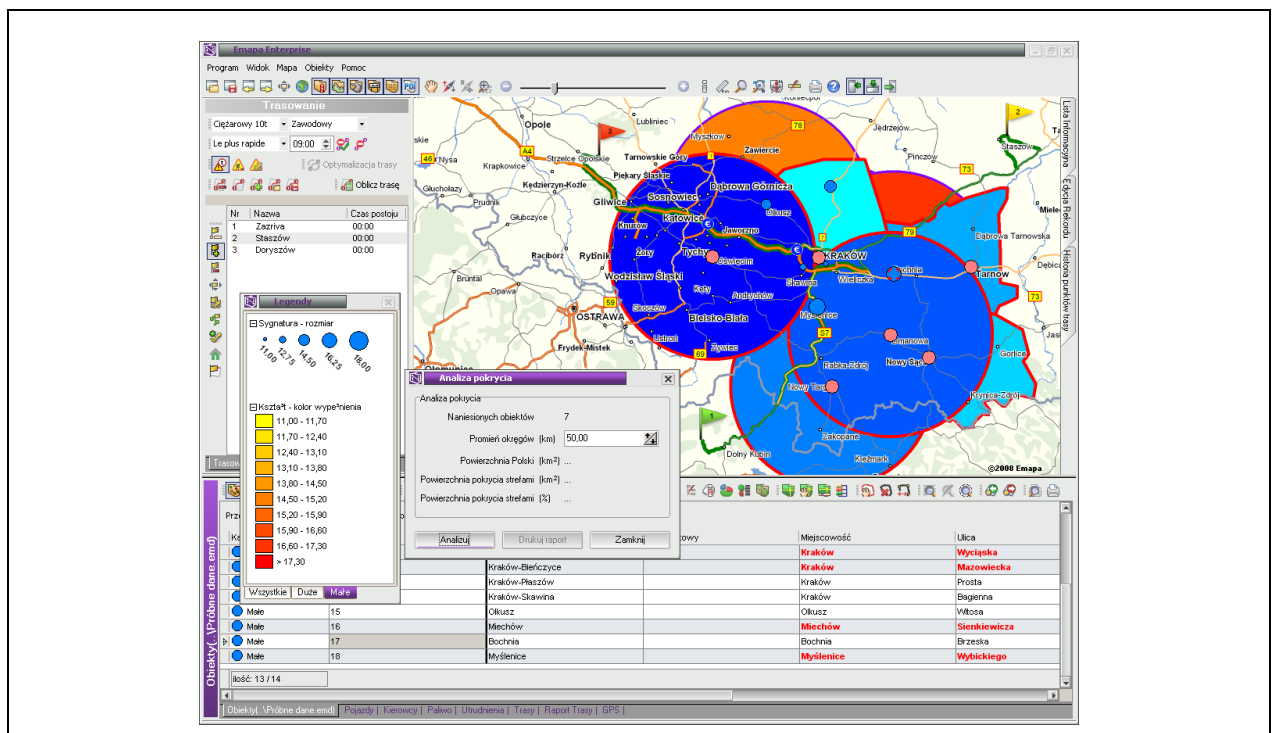
b) MapSet Europa:

- ponad 75 000 miejscowości od Lizbony po Moskwę,
- 1 500 000 kilometrów dróg.

Ponadto oprogramowanie **Emapa Enterprise** zawiera:

- obszary powiatów - pliki zawierające obszary/granice administracyjne powiatów. Pliki w formacie .shp do zaimportowania w programie **Emapa Enterprise**.
- obszary gmin - pliki zawierające obszary/granice administracyjne gmin. Pliki w formacie .shp do zaimportowania w programie **Emapa Enterprise**.
- dane statystyczne - pliki zawierające podstawowe informacje statystyczne za 2008 rok pochodzące z GUS (Głównego Urzędu Statystycznego) dotyczące gmin, powiatów i województw, umożliwiające prowadzenie analiz z uwzględnieniem aspektu demograficznego.

5. Przykładowe zrzuty programu



Przebiegnął najdłuższy kolumny tutaj, aby pogrupować wg tej kolumny

Kategoria	klucz	nazwa	miasto	ulica	
<input type="radio"/>	100	1	CARREFOUR - BĘDZIN	BĘDZIN	ŚWIERCZEWSKIEGO
<input type="radio"/>	100	2	CARREFOUR-BĘDZIN MAG	BĘDZIN	ŚWIERCZEWSKIEGO
<input type="radio"/>	100	3	KROMKA - LISZKI	LISZKI	.
<input type="radio"/>	100	4	SALAMI - NOWY TARG c	NOWY TARG	KOLEJOWA
<input type="radio"/>	100	5	ALMA - NOWY TARG	NOWY TARG	SZAFIARSKA
<input type="radio"/>	100	6	DELMA175 GH	JASTRZĘBE	WARSZAWSKA
<input type="radio"/>	100	7	PP CH MARKET-CHRZAN	CHRZANÓW	TRZEZIŃSKA
<input type="radio"/>	100	8	PP CH MARKET-CHRZAN	CHRZANÓW	TRZEZIŃSKA
<input type="radio"/>	100	9	SELGROS-KRAKÓW	KRAKÓW	NOWOCHUCKA

liczba: 667

Trasa: Kuźnica Czeszycka - Kuźnica Czeszycka, Kierowca: Niezawodowy, Pojazd: Osobowy
Trasa obliczona z włączonymi restrykcjami drogowymi
Trasa obliczona z włączonymi utrudnieniami użytkownika

Opis	Odległość	Czas	Koszt	Punkt począz	Godzina prz:	Godzina wy/	Punkt końcow
Odciłek 1: Kuźnica Czeszycka - Sośnice, Leśna	9,892km	00:13:04	4,23	Kuźnica C...	09:13:04	09:13:04	Sośnice, L...
Odciłek 2: Sośnice, Leśna - Kalkowskie	6,598km	00:08:15	2,82	Sośnice, Le...	09:21:20	09:21:20	Kalkowskie
Wyjazd z punktu 2: Sośnice, Leśna	9,892 km	09:13:04	4,23				
Skraję w lewo w Wielkopolska	9,919 km	09:13:05	4,25				
Dotarcie do punktu 3: Kalkowskie	16,489 km	09:21:20	7,06				
Odciłek 3: Kalkowskie - Chojnik	2,984km	00:03:57	1,28	Kalkowskie	09:25:18	09:25:18	Chojnik
Odciłek 4: Chojnik - Kotowiskie	6,568km	00:05:39	2,46	Chojnik	09:30:58	09:30:58	Kotowiskie
Odciłek 5: Kotowiskie - Antonin, Młostowska (447)	7,542km	00:06:38	2,85	Kotowiskie	09:37:36	09:37:36	Antonin, ...
	180,274km	03:42:36	73,86				

