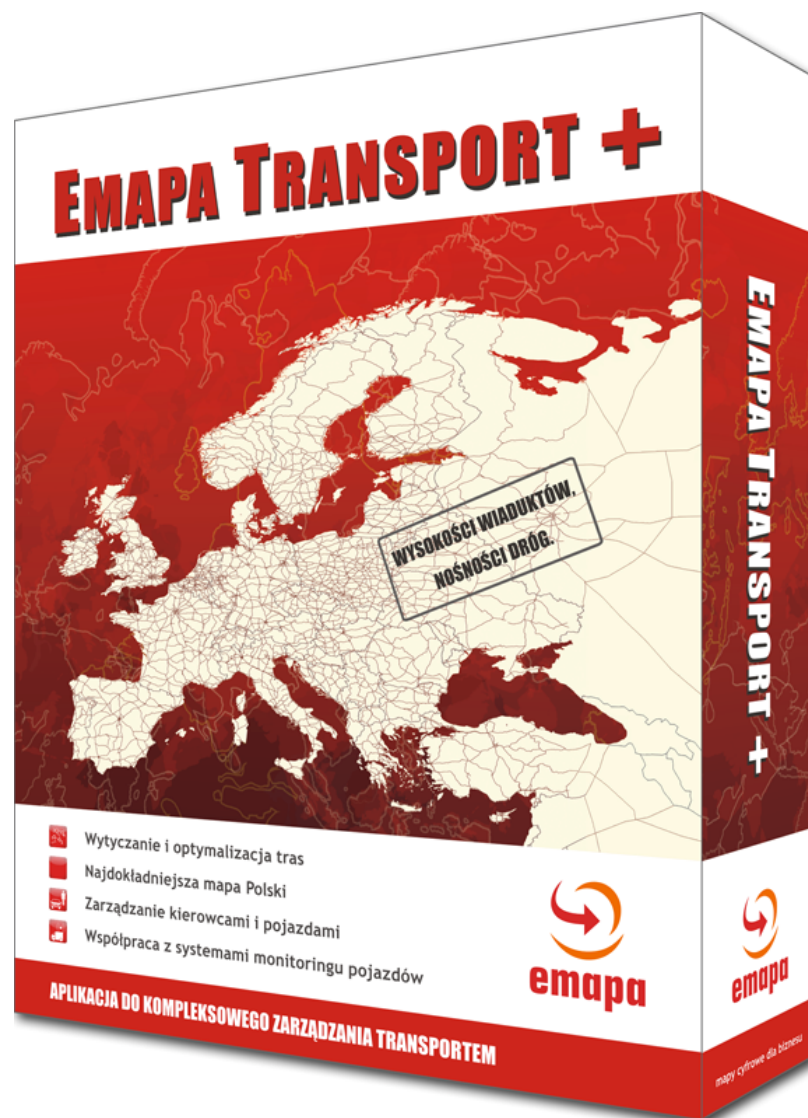


Emapa Transport+



Opis produktu

Spis treści:

1.	Opis produktu	3
1.1	Korzyści związane z posiadaniem aplikacji.....	3
2.	Moduły funkcjonalne.....	3
3.	Zasoby mapowe	4
4.	Porównaj i wybierz.....	5
5.	Przykładowe zrzuty programu.....	6

1. Opis produktu



Emapa Transport+ to unikalny program przeznaczony głównie dla działów transportu, dystrybucji, sprzedaży i kontrolingu. Wytycza trasy, z uwzględnieniem utrudnień (wysokości i nośności wiaduktów, dopuszczalnego tonażu na drogach), pozwala na stworzenie własnej bazy transportowej, ewidencję pojazdów i kierowców. Dzięki tej aplikacji skontrolujesz i obniżysz koszty związane z poruszaniem się pracowników po całej Europie.

1.1 Korzyści związane z posiadaniem aplikacji

Programy z serii **Emapa Transport+** zapewniają szereg wymiernych korzyści:

- **precyzyjna lokalizacja:** precyzyjnie zlokalizujesz punkty załadunku/rozładunku na terenie całej Polski;
- **optymalne trasy:** unikniesz nadkładania kilometrów i obniżysz zużycie paliwa korzystając z optymalizacji trasy;
- **uwzględnianie e-myta:** obliczysz koszty związane z e-mytem na polskich drogach i wytyczysz trasy omijające e-myto;
- **wytyczanie tras za pomocą kodów pocztowych:** program zawiera bazę regionów kodowych, dzięki czemu wyznaczysz trasę przejazdu posługując się jedynie kodami pocztowymi. Jest to bardzo istotna i unikalna na rynku zaleta, szczególnie dla firm transportowych, które często opierają się tylko na kodach pocztowych.
- **omijanie remontów dróg:** baza aktualnych utrudnień w ruchu pobierana na bieżąco z naszego serwera sprawi, że program wytyczając trasę przejazdu uwzględni obciążenie dróg remontami;
- **trasy dla pojazdów ciężarowych:** zyskasz pewność, że wytyczona trasa uwzględnia restrykcje dla transportu ciężarowego, dzięki zawartym w programie informacjom o wysokości wiaduktów i nośności dróg;
- **możliwość śledzenia pojazdów:** zaimplementowany w programach interfejs programistyczny COM pozwala na wizualizację floty pojazdów w każdym systemie monitoringu;
- **ograniczenie pustych przebiegów:** dzięki możliwości wprowadzenia i zgeokodowania (pozycjonowania punktów na mapie na podstawie danych adresowych lub współrzędnych geograficznych) bazy frachtów, a następnie szybkiego odfiltrowania/odszukania wolnego ładunku zgodnego z trasą pojazdu wracającego „na pusto” do bazy, zredukujesz puste przebiegi;
- **zarządzanie transportem:** możesz stworzyć bazę kierowców i pojazdów. W odniesieniu do kierowców możesz określić takie parametry, jak: czas jazdy, czas postoju, czas rozpoczęcia pracy itp., a odnośnie pojazdu wszystkie możliwe parametry i gabaryty: rodzaj (ciężarowy/osobowy), tonaż, pojemność baku, spalanie, rodzaj paliwa, koszt za km i in.

Emapa Transport+ to również idealne narzędzie dla firm monitoringowych. Pozwala pokazać na dokładnej mapie zrealizowane przez kierowców trasy.

2. Moduły funkcjonalne

Program **Emapa Transport+** zawiera następujące moduły funkcjonalne:

- **Szukanie:** adresu (państwo, miejscowość, ulica, numer, kod pocztowy), POI, LON, LAT.
- **Trasa:** liczenie trasy najszybszej, najtańszej, najbliższej.
- **Optymalizacja:** rozwiązanie problemu komiwojażera (optymalizacja wielu pkt. trasy).
- **E-myto:** obliczanie kosztów związanych z e-mytem na polskich drogach, wytyczanie tras omijających e-myto, generowanie szczegółowych raportów, wizualizacja na mapie odcinków tras, na których pobierane jest e-myto.
- **Bazy:** definiowanie bazy startowej i docelowej pojazdu.
- **Pojazd:** definiowanie parametrów pojazdu (prędkości podróży na poszczególnych typach dróg, czas jazdy ciągłej, czas tankowania, czas zaokrętowania, czas przekraczania granicy, koszt kilometrowy, koszt stały, koszt godzinny, pojemność, baku, koszt paliwa).
- **Pojazd+:** definiowanie gabarytów pojazdów (szerokość, wysokość, masa, kubatura, ładowność, długość pojazdu).
- **Kierowca:** definiowanie parametrów kierowcy (czas jazdy, czas postoju, koszt za kilometr, koszt za godzinę pracy, długość przerwy, czas rozpoczęcia pracy).
- **Utrudnienia:** baza restrykcji drogowych (np. wysokość wiaduktów, nośność dróg) oraz definiowanie własnych utrudnień w ruchu w postaci punktów lub obszarów (utrudnienia mają następujące właściwości: nieprzejezdne, ruch wahadłowy, maksymalna masa, szerokość, wysokość, prędkość, dodatkowy koszt, dodatkowy czas). Uwzględnianie domyślnych nacisków na oś dla dróg w Polsce.
- **Utrudnienia on-line:** import aktualnych utrudnień w ruchu dla terenu Polski z serwera utrudnień Spółki Emapa. Utrudnienia dostarczane przez GDDKiA.
- **Obiekty:** import z zewnętrznych baz danych obiektów pomocnych przy załadunku i rozładunku towarów oraz ich geokodowanie ręczne oraz automatyczne na podstawie danych adresowych.
- **Filtry:** przestrzenne oraz tekstowe funkcje umożliwiające odfiltrowanie obiektów potrzebnych np. do wyznaczenia trasy.
- **POI:** baza punktów użyteczności publicznej.
- **COM:** interfejs programistyczny umożliwiający zlecenie wizualizacji obiektów z innej aplikacji.

3. Zasoby mapowe

Aplikacja **Emapa Transport+** jest wyposażona w zestaw map „Polska+”, w którego skład wchodzi:

1. Szczegółowa mapa Polski:

- 100% pokrycia;
- 5 574 planów miejscowości;
- szczegółowe plany wszystkich miast w Polsce;
- 70 766 miejscowości;
- kompletna sieć drogowa wraz z kierunkowością ulic;

- kompletna baza kodów pocztowych.

2. Przejazdowa mapa Europy.

3. Przejazdowa mapa Azji.

4. Porównaj i wybierz

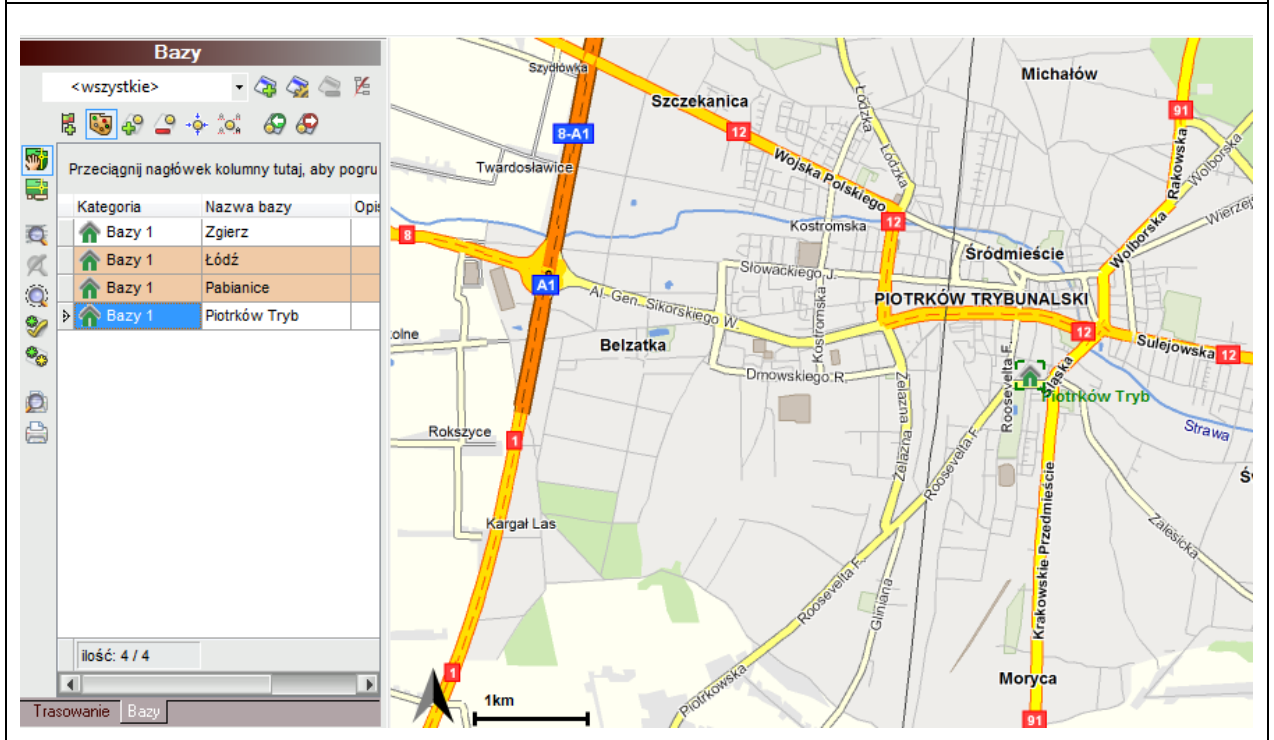
Poniżej znajduje się tabela porównawcza wszystkich trzech aplikacji z serii Emapa Transport:

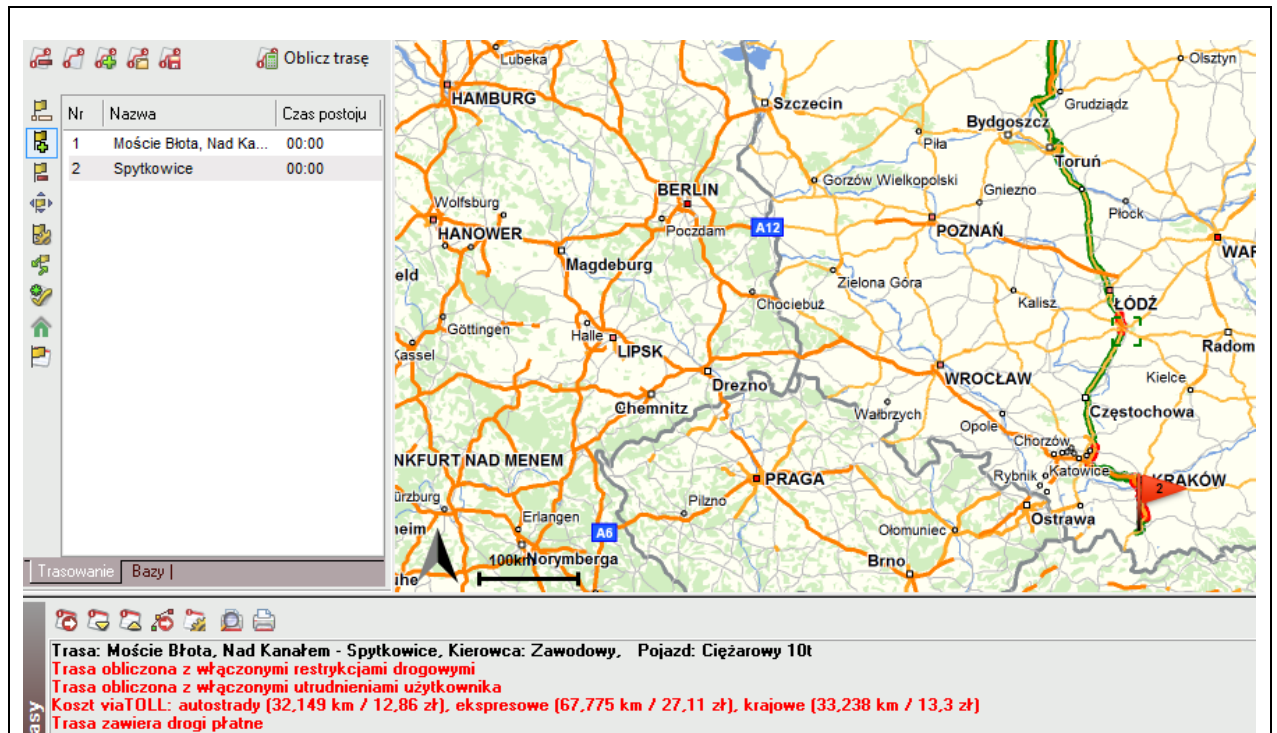
	Emapa Transport+	Emapa Transport Europa	Emapa Transport+ Europa
Dane mapowe	„Polska+”	„Europa+”	„Europa+”
Szukanie	X	X	X
Trasa	X	X	X
Optymalizacja	X	–	X
E-myto	X	–	X
Bazy	X	X	X
Pojazd	X	X	X
Pojazd+	X	X	X
Kierowca+	X	X	X
Utrudnienia	X	X	X
Utrudnienia on-line	X	X	X
Obiekty	X	–	X
Filtry	X	–	X
POI	X	X	X
COM	X ¹⁾	X ²⁾	X ²⁾

1) Nieograniczona ilość wyświetlanych równocześnie obiektów

2) Możliwość wyświetlania 50 pojazdów w Polsce i Azji oraz 1 obiektu w pozostałych Państwach wymienionych w tabeli „Europa+”.

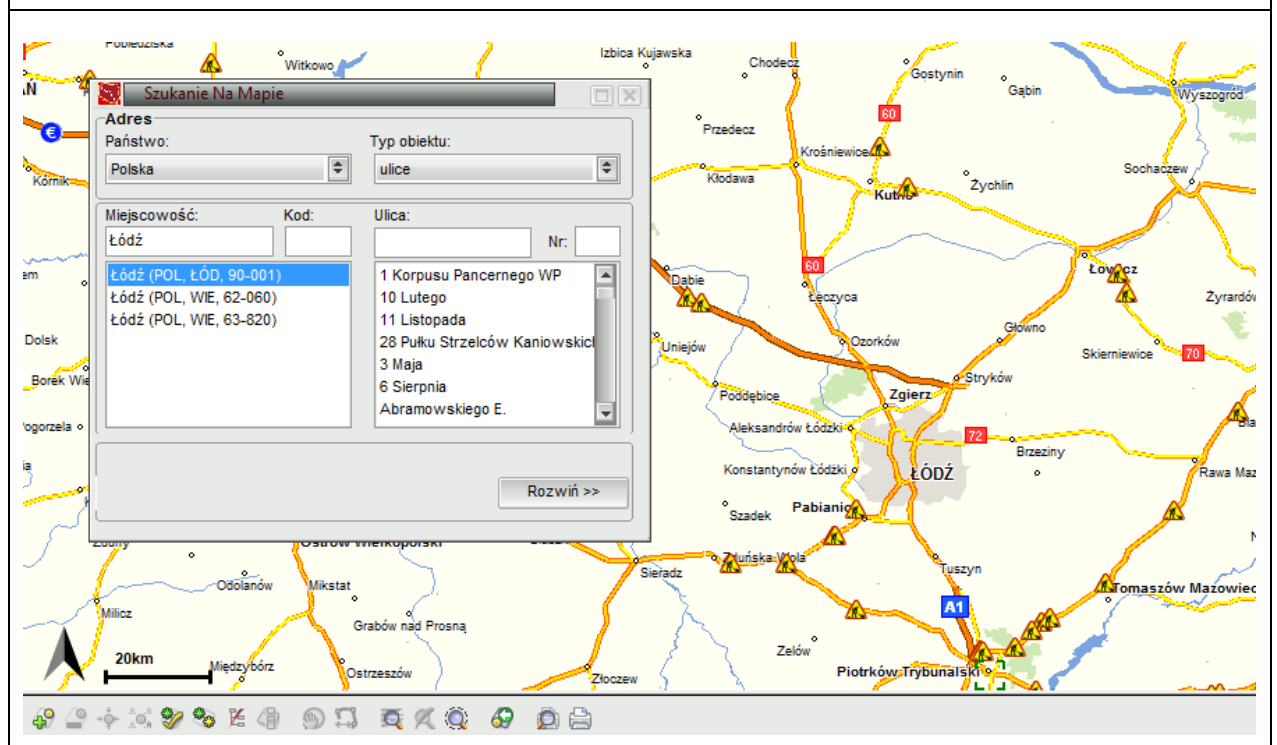
5. Przykładowe zrzuty programu





Nr	Nazwa	Czas postoju
1	Moście Błota, Nad Ka...	00:00
2	Spytkowice	00:00

Trasa: Moście Błota, Nad Kanałem - Spytkowice, Kierowca: Zawodowy, Pojazd: Ciężarowy 10t
 Trasa obliczona z włączonymi restrykcjami drogowymi
 Trasa obliczona z włączonymi utrudnieniami użytkownika
 Koszt viaTOLL: autostrady (32,149 km / 12,86 zł), ekspresowe (67,775 km / 27,11 zł), krajowe (33,238 km / 13,3 zł)
 Trasa zawiera drogi płatne



Szukanie Na Mapie

Adres:

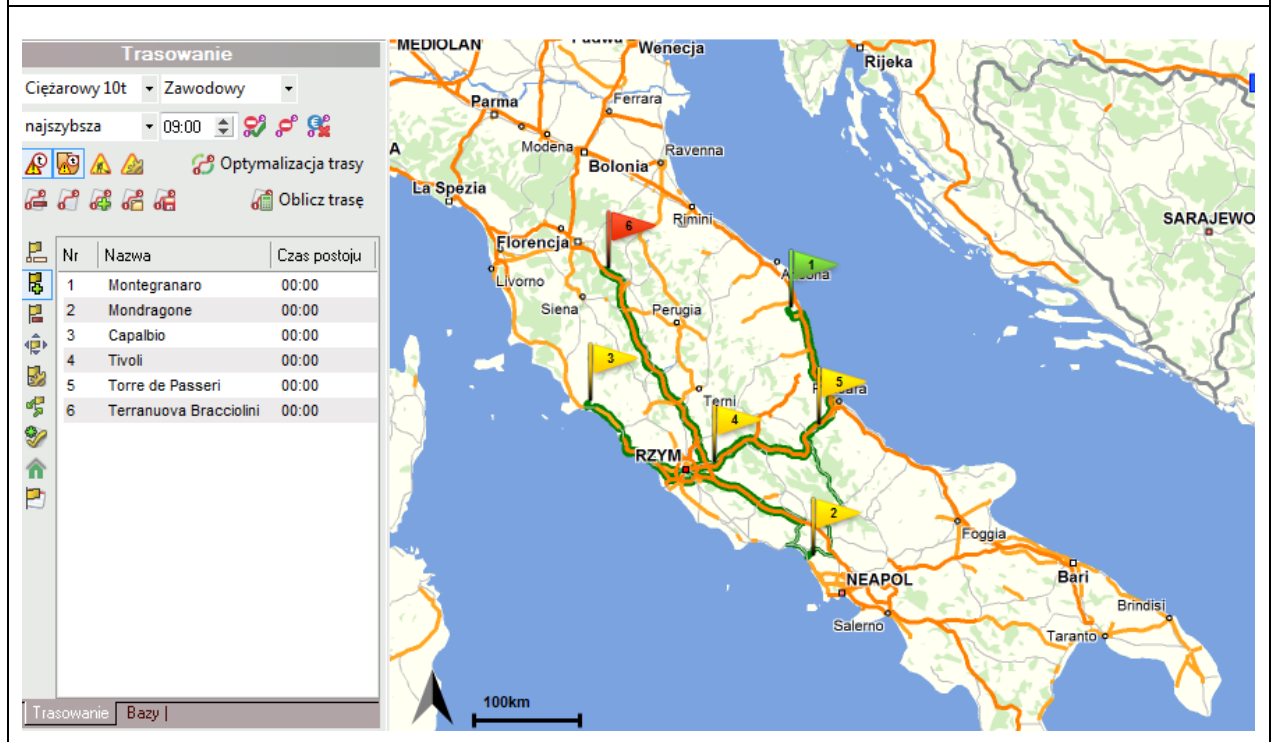
Państwo: Typ obiektu:

Miejscowość: Kod: Ulica: Nr:

- Łódź (POL, ŁÓD, 90-001)
- Łódź (POL, WIE, 62-060)
- Łódź (POL, WIE, 63-820)

1 Korpusu Pancernego WP
 10 Lutego
 11 Listopada
 28 Pułku Strzelców Kaniowskich
 3 Maja
 6 Sierpnia
 Abramowskiego E.

Rozwiń >>



Więcej informacji na temat programów na stronie: www.emapa.pl