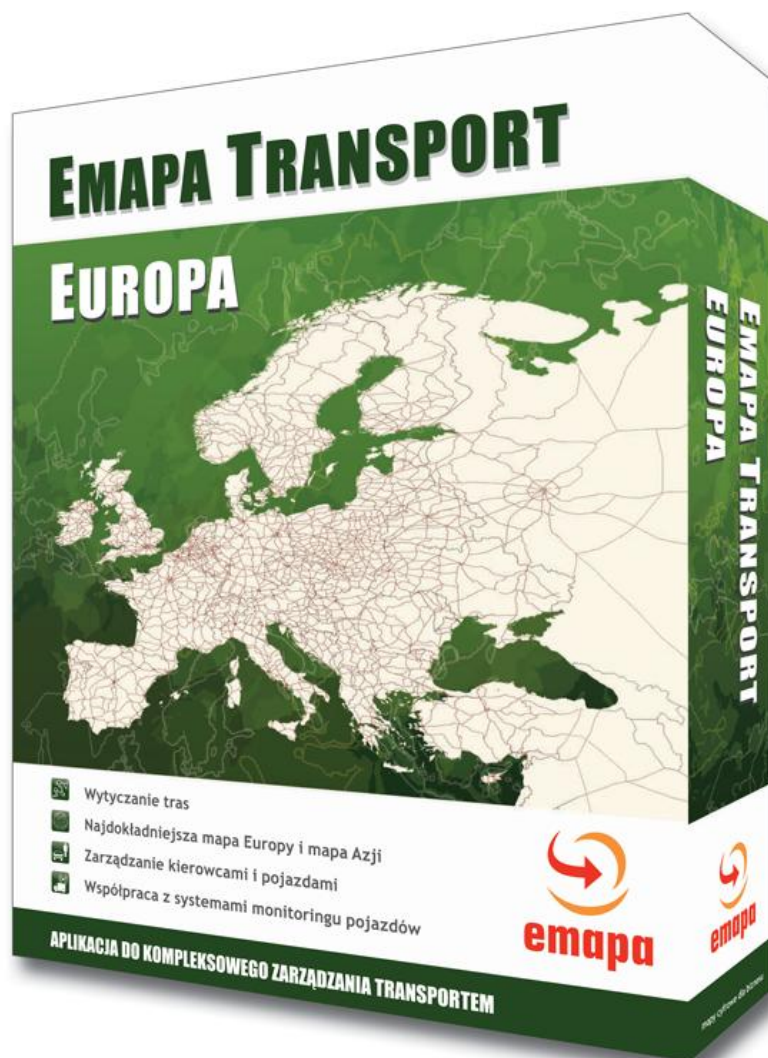


Emapa Transport Europa

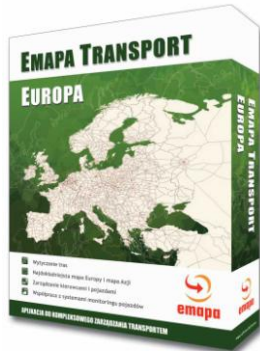


Opis produktu

Spis treści:

1.	Opis produktu	3
1.1	Korzyści związane z posiadaniem aplikacji.....	3
2.	Moduły funkcjonalne.....	5
3.	Zasoby mapowe	6
4.	Porównaj i wybierz.....	7
5.	Przykładowe zrzuty programu	7

1. Opis produktu



Emapa Transport Europa to unikalny program przeznaczony głównie dla działów transportu, dystrybucji, sprzedaży i kontrolingu. Wytycza trasy, z uwzględnieniem utrudnień (wysokości i nośności wiaduktów, dopuszczalnego tonażu na drogach), pozwala na stworzenie własnej bazy transportowej, ewidencję pojazdów i kierowców. Dzięki tej aplikacji skontrolujesz i obniżysz koszty związane z poruszaniem się pracowników po całej Europie.

1.1 Korzyści związane z posiadaniem aplikacji

Programy z serii **Emapa Transport Europa** zapewniają szereg wymiernych korzyści:

- **precyzyjna lokalizacja:** precyzyjnie zlokalizujesz punkty załadunku/rozładunku na terenie całej Polski;
- **wytyczanie tras za pomocą kodów pocztowych:** program zawiera bazę regionów kodowych, dzięki czemu wyznaczysz trasę przejazdu posługując się jedynie kodami pocztowymi. Jest to bardzo istotna i unikalna na rynku zaleta, szczególnie dla firm transportowych, które często opierają się tylko na kodach pocztowych.
- **omijanie remontów dróg:** baza aktualnych utrudnień w ruchu pobierana na bieżąco z naszego serwera sprawi, że program wytyczając trasę przejazdu uwzględni obciążenie dróg remontami;
- **trasy dla pojazdów ciężarowych:** zyskasz pewność, że wytyczona trasa uwzględni restrykcje dla transportu ciężarowego, dzięki zawartym w programie informacjom o wysokości wiaduktów i nośności dróg;
- **możliwość śledzenia pojazdów:** zaimplementowany w programach interfejs programistyczny COM pozwala na wizualizację floty pojazdów w każdym systemie monitoringu;
- **ograniczenie pustych przebiegów:** dzięki możliwości wprowadzenia i zgeokodowania (pozycjonowania punktów na mapie na podstawie danych adresowych lub współrzędnych geograficznych) bazy frachtów, a następnie szybkiego odfiltrowania/odszukania wolnego ładunku zgodnego z trasą pojazdu wracającego „na pusto” do bazy, zredukujesz puste przebiegi;
- **zarządzanie transportem:** możesz stworzyć bazę kierowców i pojazdów. W odniesieniu do

kierowców możesz określić takie parametry, jak: czas jazdy, czas postoju, czas rozpoczęcia pracy itp., a odnośnie pojazdu wszystkie możliwe parametry i gabaryty: rodzaj (ciężarowy/osobowy), tonaż, pojemność baku, spalanie, rodzaj paliwa, koszt za km i in.

Emapa Transport Europa to idealne narzędzie dla firm monitoringowych. Pozwala pokazać na dokładnej mapie zrealizowane przez kierowców trasy.

2. Moduły funkcjonalne

Program Emapa Transport Europa zawiera następujące moduły funkcjonalne:

- **Szukanie:** adresu (państwo, miejscowość, ulica, numer, kod pocztowy), POI, LON, LAT.
- **Trasa:** liczenia trasy najszybszej, najtańszej, najbliższej.
- **Bazy:** definiowanie bazy startowej i docelowej pojazdu.
- **Pojazd:** definiowanie parametrów pojazdu (prędkości podróży na poszczególnych typach dróg, czas jazdy ciągłej, czas tankowania, czas zaokrętowania, czas przekraczania granicy, koszt kilometrowy, koszt stały, koszt godzinny, pojemność, baku, koszt paliwa).
- **Pojazd+:** definiowanie gabarytów pojazdów (szerokość, wysokość, masa, kubatura, ładowność, długość pojazdu).
- **Kierowca:** definiowanie parametrów kierowcy (czas jazdy, czas postoju, koszt za kilometr, koszt za godzinę pracy, długość przerwy, czas rozpoczęcia pracy).
- **Utrudnienia:** definiowanie własnych utrudnień w ruchu w postaci punktów lub obszarów. Utrudnienia mają następujące właściwości: nieprzejezdne, ruch wahadłowy, maksymalna masa, szerokość, wysokość, prędkość, dodatkowy koszt, dodatkowy czas.
- **Utrudnienia on-line:** import aktualnych utrudnień w ruchu dla terenu Polski z serwera utrudnień Spółki Emapa. Utrudnienia dostarczane przez GDDKiA.
- **POI:** baza punktów użyteczności publicznej.
- **COM:** interfejs programistyczny umożliwiający zlecenie wizualizacji obiektów z innej aplikacji.

3. Zasoby mapowe

Aplikacja **Emapa Transport Europa** jest wyposażona w zestaw map „Europa+”:

„Europa+”			
Nazwa kraju	% pokrycia	Nazwa kraju	% pokrycia
Austria	100%	Łotwa	63%
Belgia	100%	Niemcy	100%
Chorwacja	100%	Norwegia	100%
Czechy	100%	Polska	100%
Dania	100%	Portugalia	100%
Estonia	72%	Słowacja	100%
Finlandia	100%	Słowenia	51%
Francja	100%	Szwajcaria	100%
Grecja	53%	Szwecja	100%
Hiszpania	100%	Turcja	45%
Holandia	100%	Węgry	100%
Irlandia	100%	Wielka Brytania	100%
Litwa	100%	Włochy	100%
Luksemburg	100%		
Dodatkowo:			
Pozostałe państwa europejskie		mapa przejazdowa	
Azja		mapa przejazdowa	

W tym:

- prawie 11 milionów ulic z numerami domów,
- ponad 10 milionów kilometrów dróg,
- ponad 1 500 000 POI (punktów użyteczności publicznej),
- bazy kodów pocztowych większości krajów.

4. Porównaj i wybierz

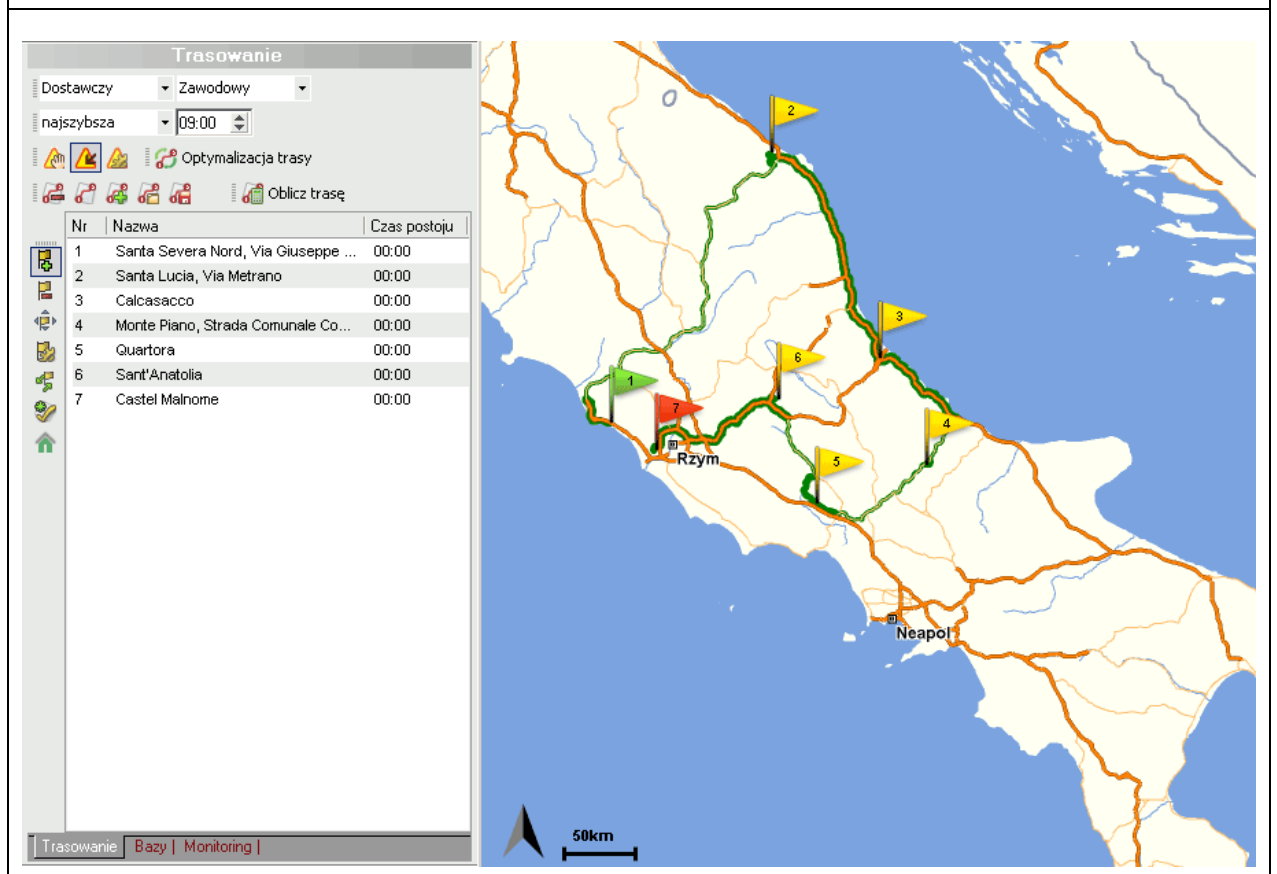
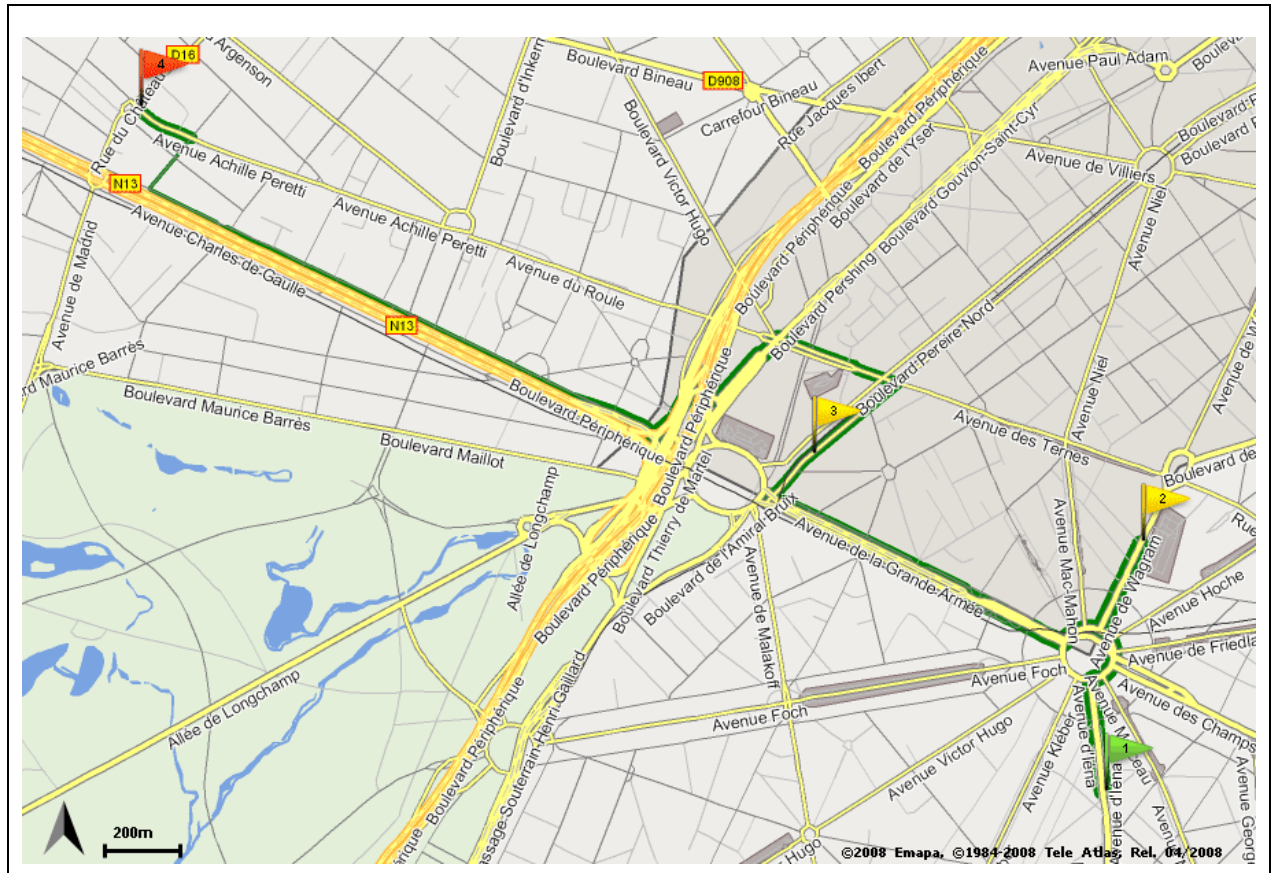
Poniżej znajduje się tabela porównawcza wszystkich trzech aplikacji z serii Emapa Transport:

	Emapa Transport+	Emapa Transport Europa	Emapa Transport+ Europa
Dane mapowe	„Polska+”	„Europa+”	„Europa+”
Szukanie	X	X	X
Trasa	X	X	X
Optymalizacja	X	–	X
Bazy	X	X	X
Pojazd	X	X	X
Pojazd+	X	X	X
Kierowca+	X	X	X
Utrudnienia	X	X	X
Utrudnienia on-line	X	X	X
Obiekty	X	–	X
Filtry	X	–	X
POI	X	X	X
COM	X ¹⁾	X ²⁾	X ²⁾

1) Nieograniczona ilość wyświetlanych równocześnie obiektów

2) Możliwość wyświetlania 50 pojazdów w Polsce i Azji oraz 1 obiektu w pozostałych Państwach wymienionych w tabeli „Europa+”.

5. Przykładowe zrzuty programu



Bazy

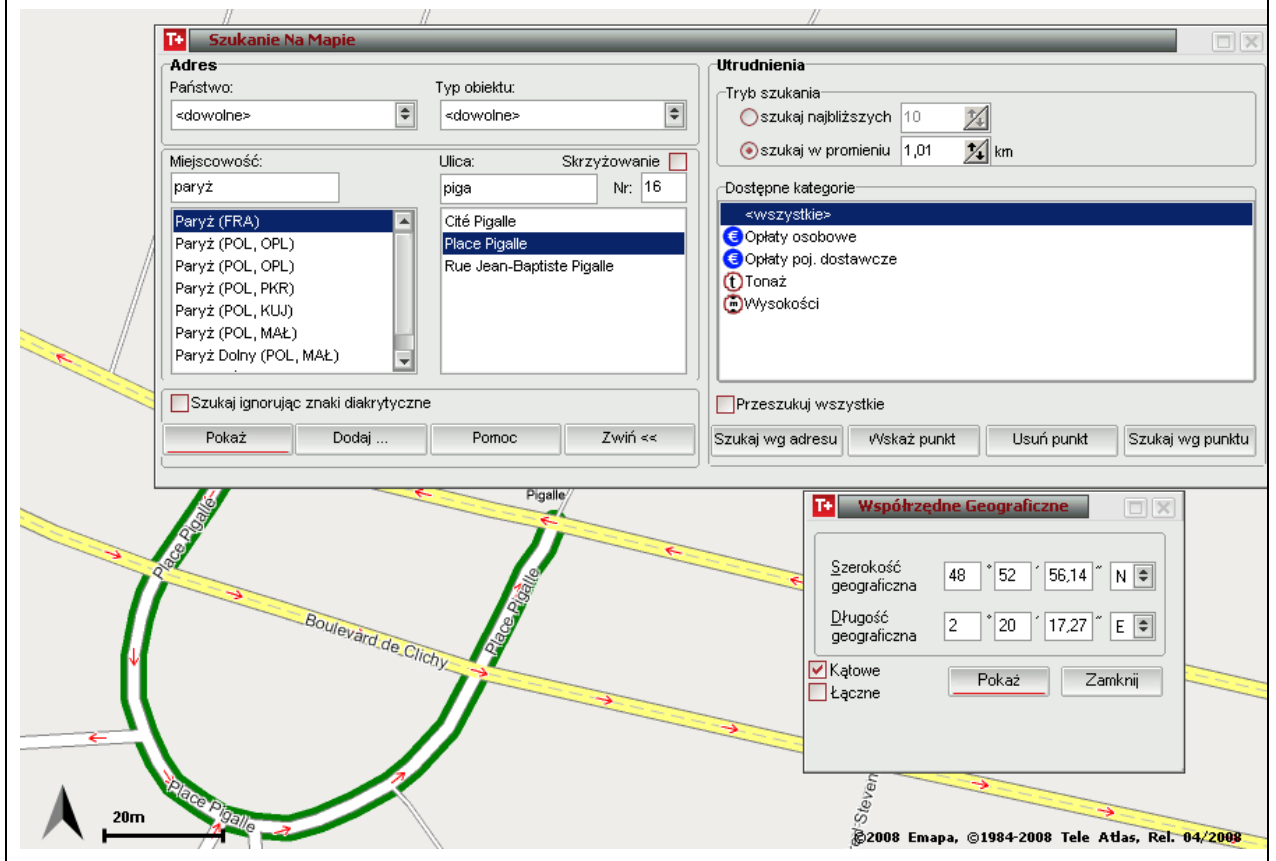
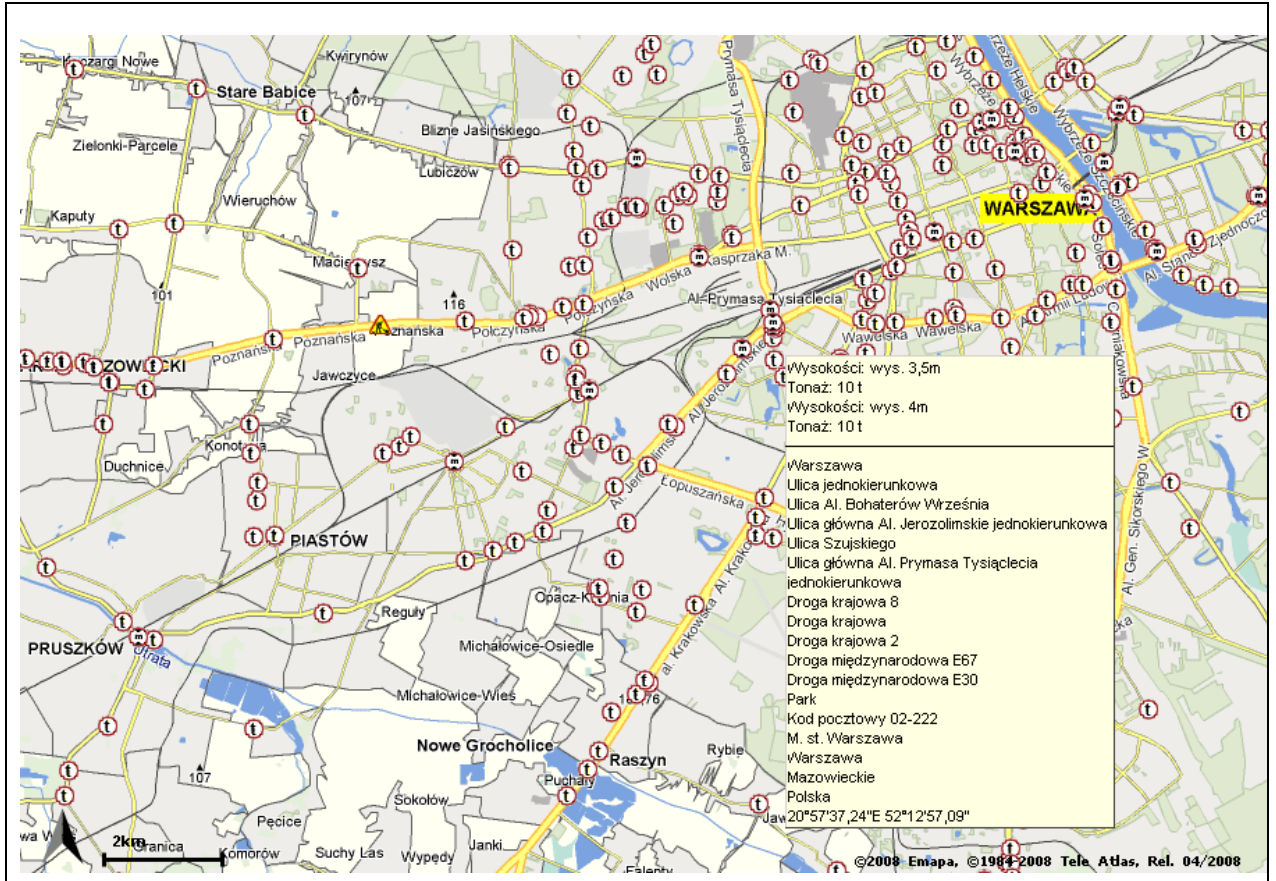
<wszystkie>

Przeciagnij nagłówki kolumny tutaj, aby pogrupować wg te

Kategoria	Nazwa bazy	Opis bazy	Koszt bazy
Bazy 1	Baza Emapa		0
Bazy 1	Paryż, Cité Pigalle		0
Bazy 1	Działdowo, Bielnikow		0
Bazy 1	Sieradzice		0
Bazy 1	Berlin, Dircksenstraße		0

ilość: 5 / 5

Trasowanie | Bazy | Monitoring |



Więcej informacji na temat programów na stronie: www.emapa.pl